



SCIENCE AND  
EDUCATION **FOR**  
**SUSTAINABLE**  
**LIFE**



# Gädda i Väneren

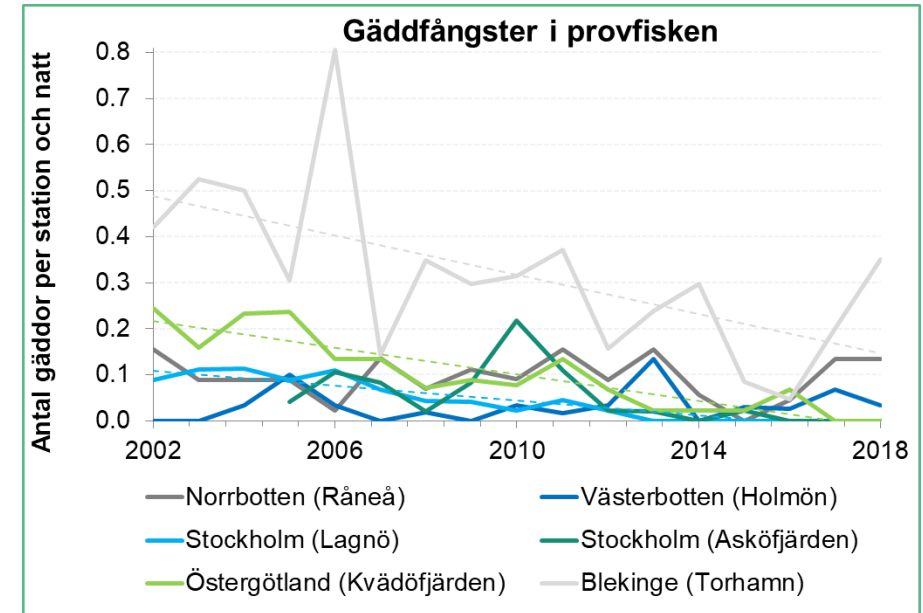
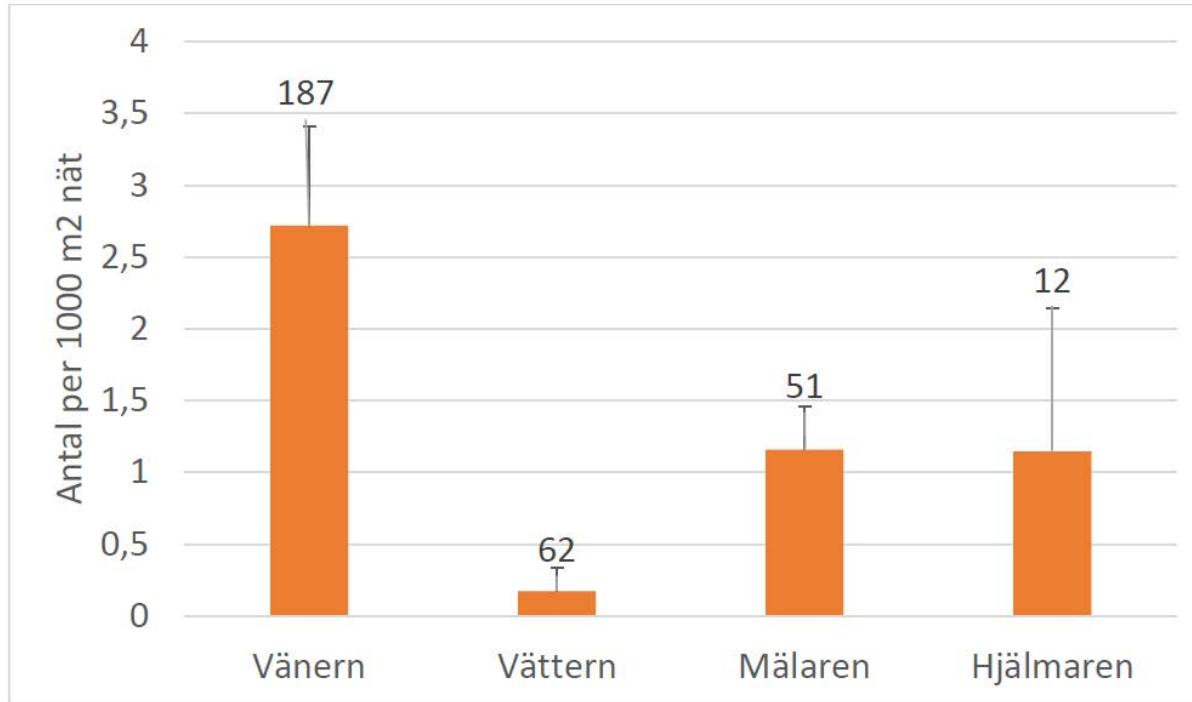
Göran Sundblad  
Institutionen för akvatiska resurser  
**SLU AQUA**

# Gädda

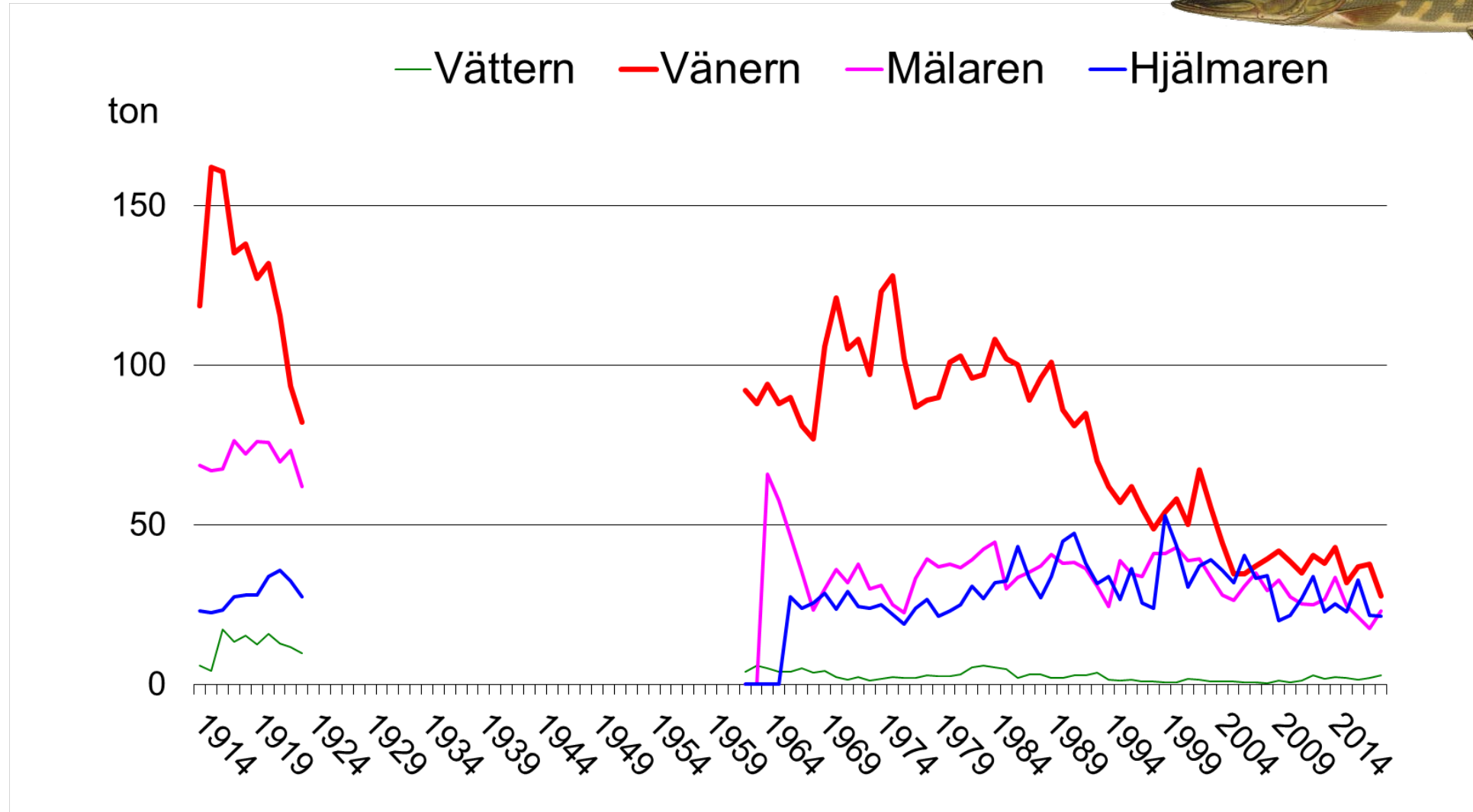
- En av de mest populära arterna i fritidsfisket
- En av de mest eftersatta arterna inom fiskövervakningen



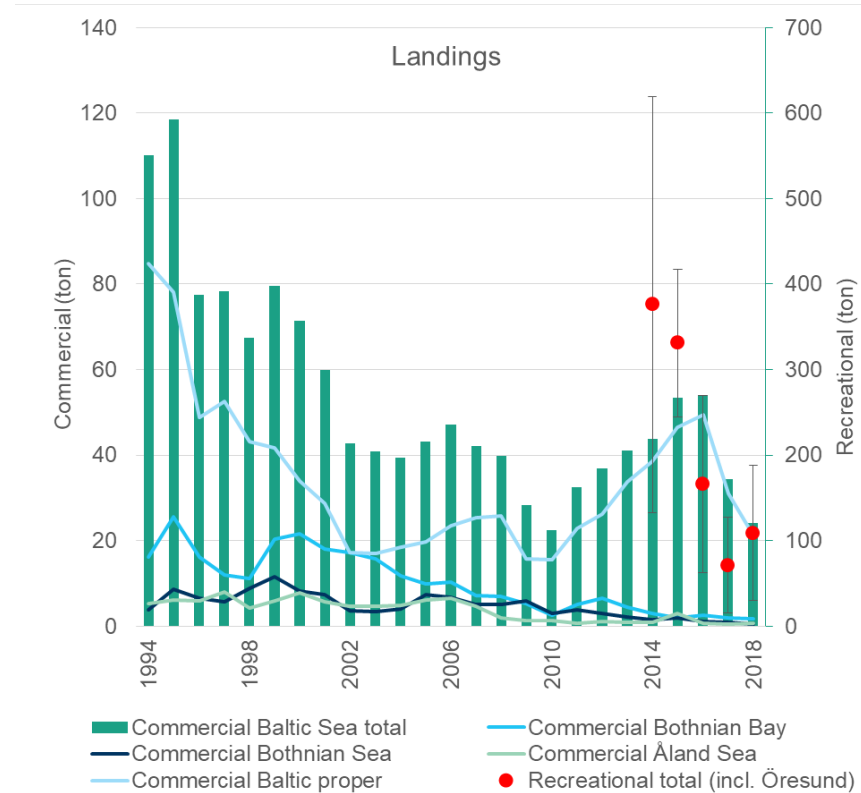
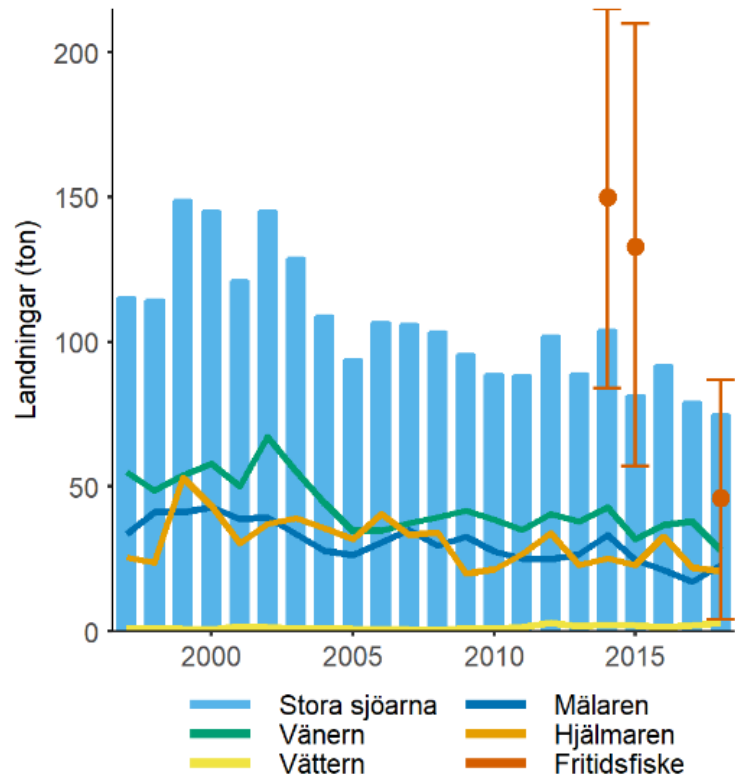
# Nätprovfisken



# Landningar i fisket

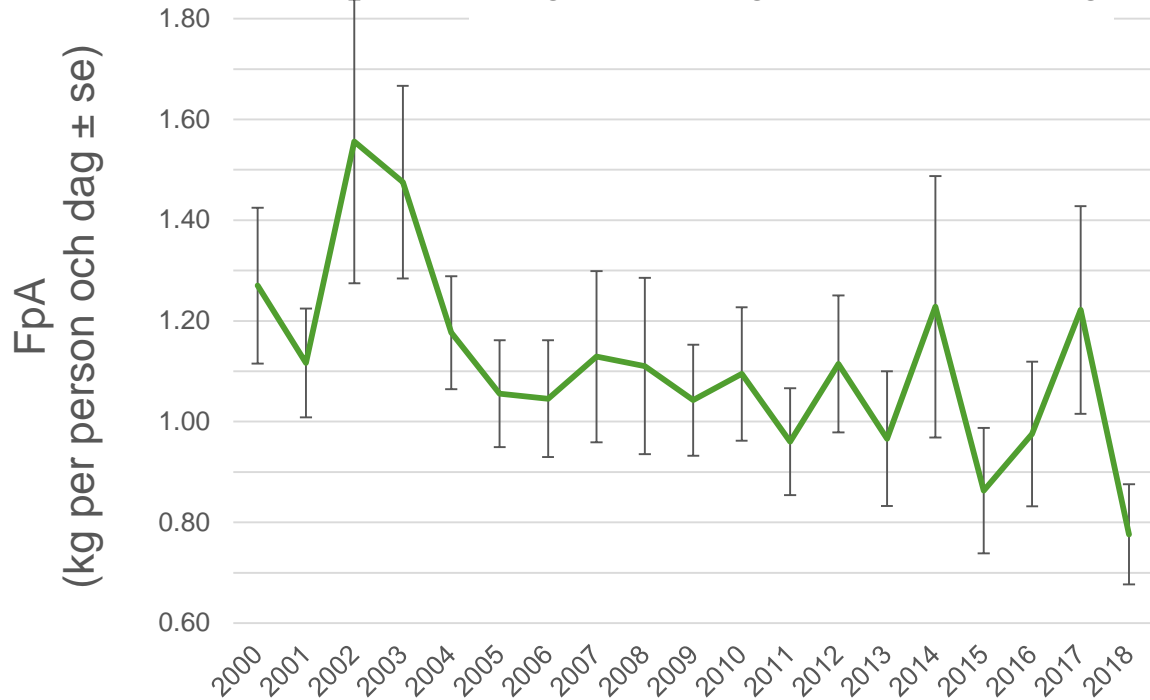


# Landningar i fisket

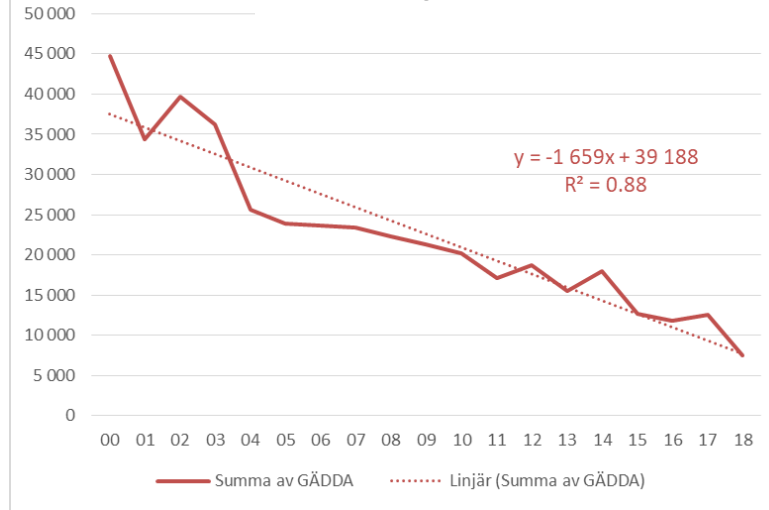


# Mängdfångande redskap

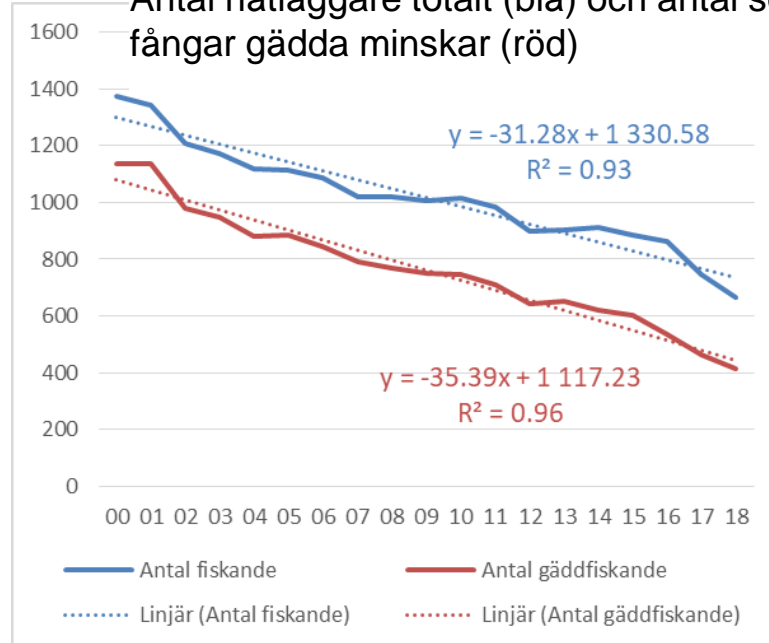
Fångstindex inga stora förändringar



Totala fångsten minskar



Antal nätläggare totalt (blå) och antal som fångar gädda minskar (röd)



# Längd vid ålder - tillväxt



- Gädda provfiskefångad 2017 (Vättern)
- Hona längd 1 119 mm och vikt 10 440 g
- Åldersbestämnd via vingben till 14+ (född före 2003)

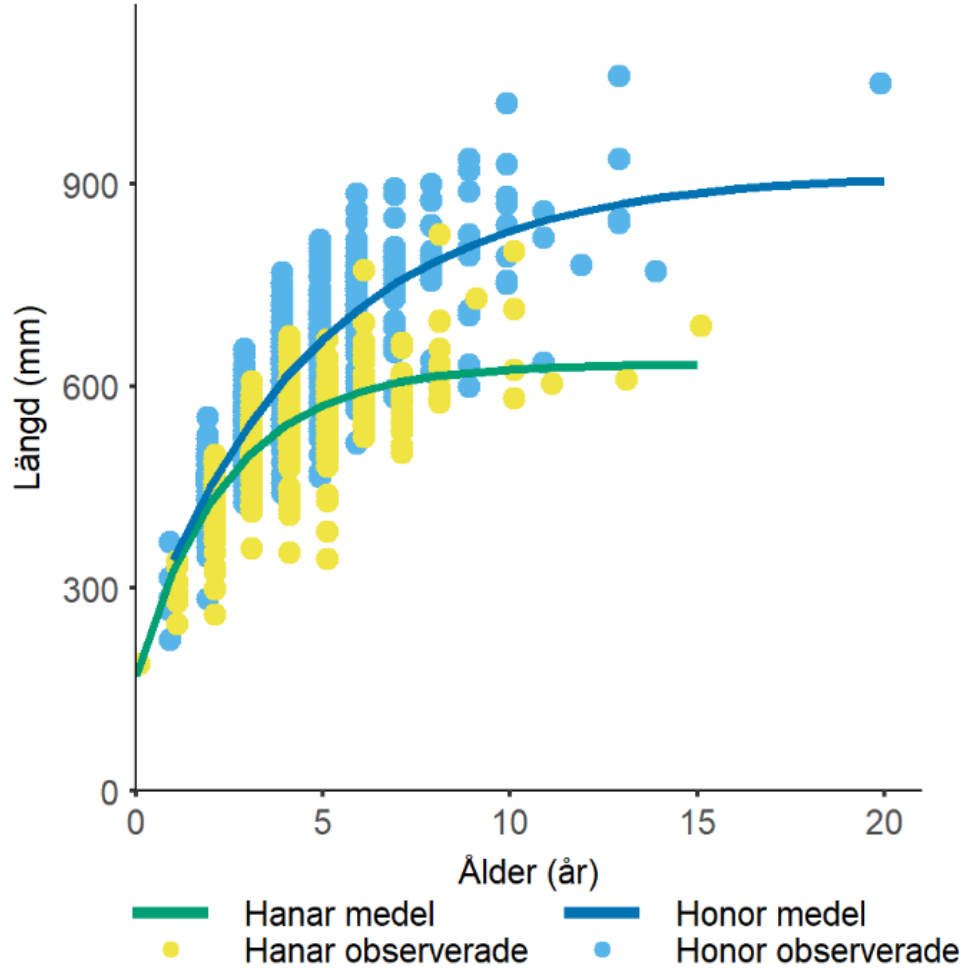


## Tillväxt:

År2	240 mm
År3	310 mm
År4	370 mm
År5	510 mm
År6	684 mm
År7	740 mm
År8	794 mm
År9	838 mm
År10	872 mm
År11	910 mm
14+	1119 mm



# Längd vid ålder - tillväxt

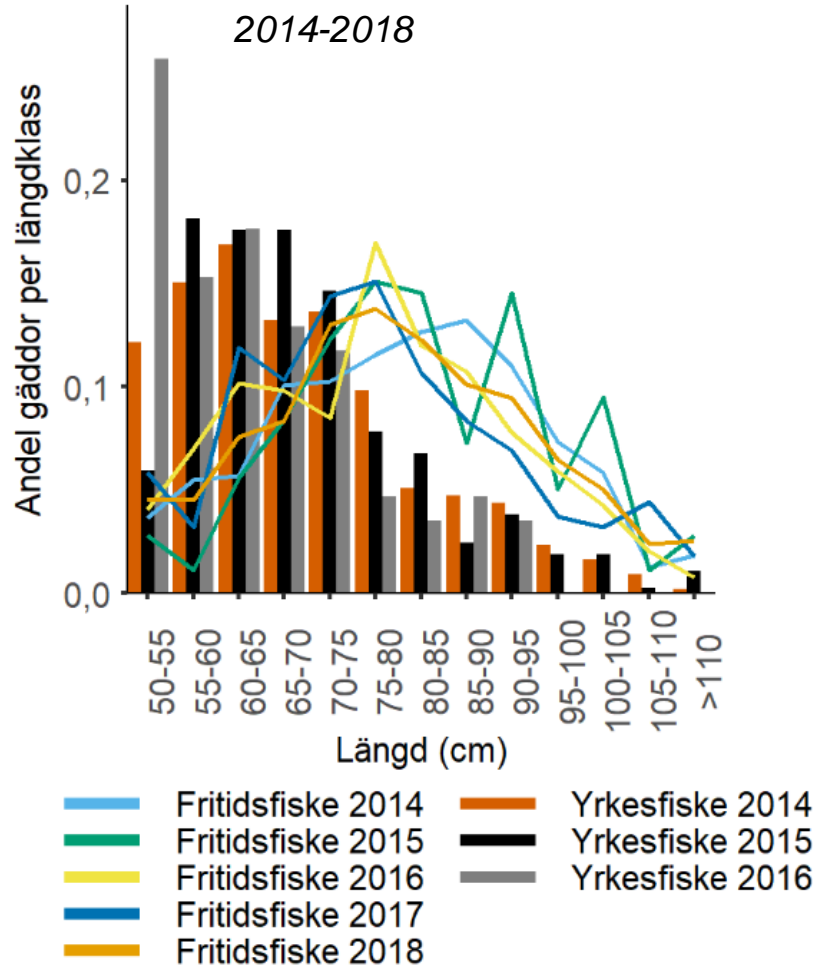


	Linf
Vänern	1 300 mm
Mälaren	972 mm
Aspöja	912 mm
Muskö	911 mm
Källsjön	830 mm
Allgjutten	795 mm



### Vänern

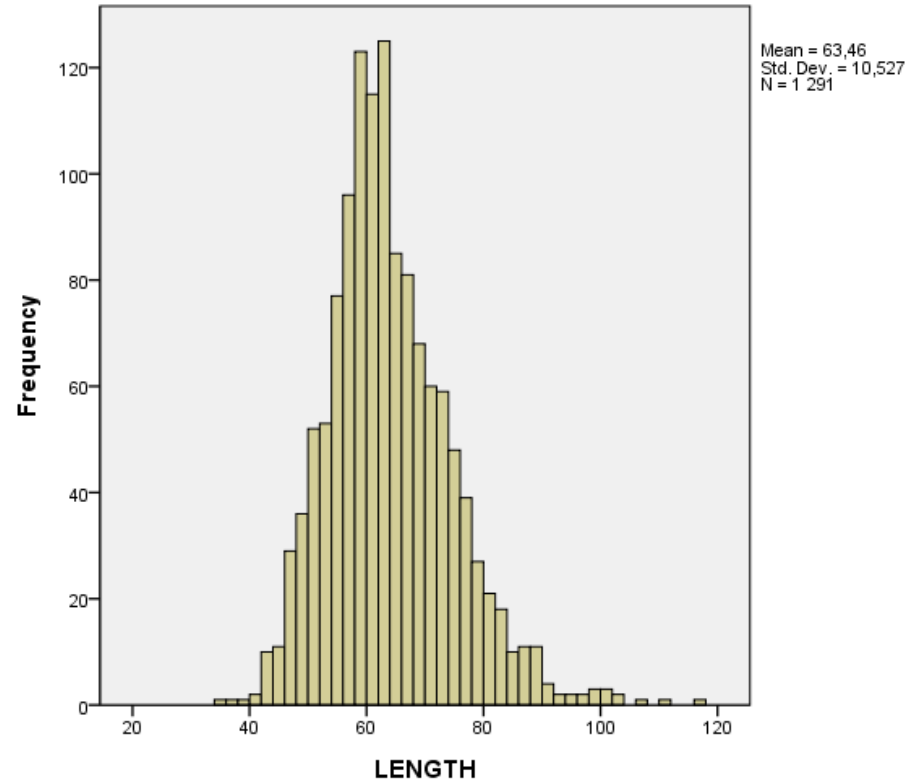
2014-2018



Medellängd = 77 cm

### Stockholms skärgård

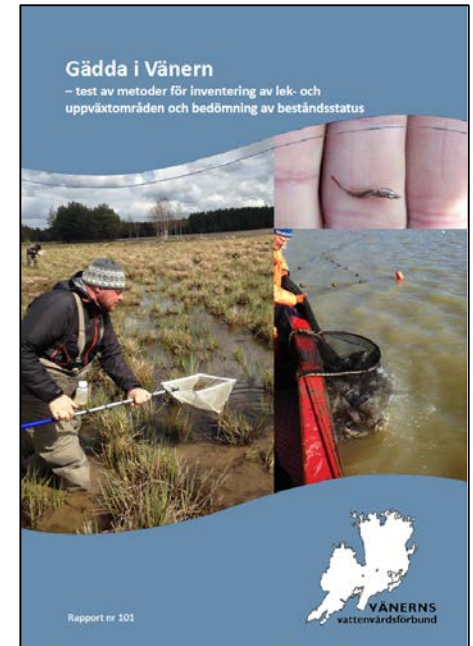
2017-2018



63 cm (<1% stora)

# Sammanfattning gädda i Vänern

- Högre täthet än övriga sjöar
- Högre andel stora och ”naturlik” storleksfördelning
- Befintliga index indikerar ingen förändring
  
- Saknar kunskap om beståndsstruktur
- Saknar fiskerioberoende uppföljning
- Saknar kunskap om fisketryck





**Tack!**

**Goran.Sundblad@slu.se**

**[www.slu.se/akvatiskaresurser](http://www.slu.se/akvatiskaresurser)**



@SLU\_aqua



@sluaqua

