

# FÖRVALTNING AV VÄNERLAX

- Anna Hagelin, Fredrik Nilsson  
Länsstyrelsen i Västra Götaland



## Målbild

# Det övergripande syftet är att långsiktigt trygga överlevnaden hos Vänerns vilda laxstammar

- ▶ Relevanta fredningsområden och fredningstider (adaptiv förvaltning)
- ▶ Öka reproduktionen i Gullspångsälven och Klarälven
- ▶ Bidra till en “förbättrad odlingsverksamhet”
- ▶ Utsättningsstrategi
- ▶ Kunskapsspridning



## Arbetspaket 1 -Dataunderlag

- Vild laxfisk
  - Populationsövervakning
  - Vandringsmönster
  - Modellering
- Vild och odlad laxfisk
  - Utsättningsstrategi
    - Vart?
    - Hur?
    - Hur mycket?
    - Sammansättning?
- Andra arter i ekosystemet
  - Skarv - inventering 2018
  - Siklöja
  - Sik
  - Nors

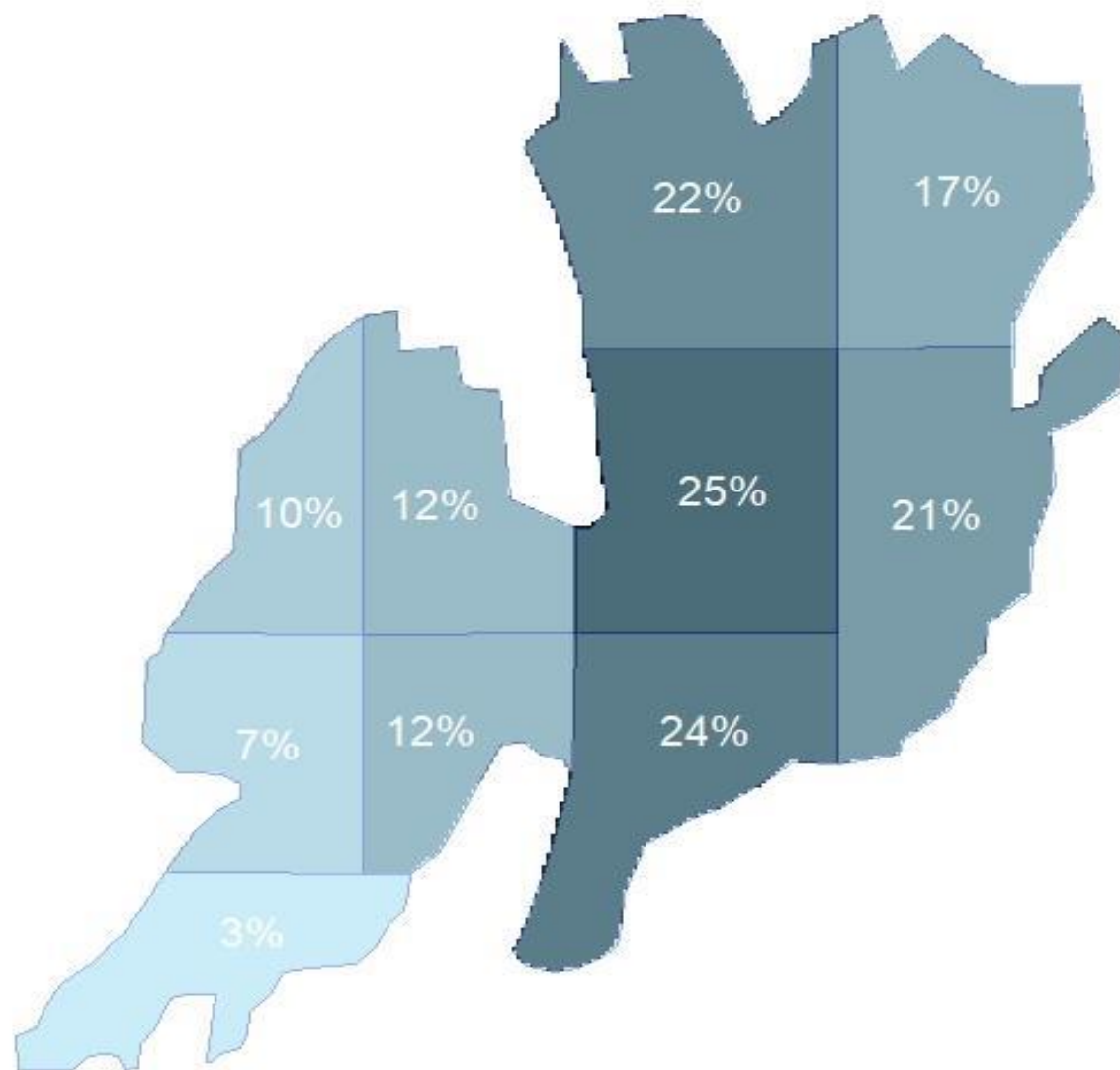


## Arbetspaket 2 -Fiskereglering i Vänern

- ▶ Skillnader i fångst av vild lax i olika delar av sjön?
- ▶ Utredning fredningsområden/fredningstider
- ▶ Överlevnad vid olika fångstsätt/temp etc?
- ▶ Fångstbegränsningar & fiskemetoder
- ▶ Länsöverskridande fisketillsyn







Andel vild lax, i förhållande till odlad, inom sportfisket (Källa Fångstatabanken 2013-2017)



# Arbetspaket 3 & 4 -Älvspecifik plan Gullspångsälven Klarälven

- ▶ Prioriterade åtgärder
- ▶ Samarbete Gullspång (GRAP)
- ▶ Samarbete Klarälven (Två länder –en elv)



# Arbetspaket 5

## -Utbildning/Information



- ▶ Sprida kunskap om Vänerlaxens förutsättningar och biologi
  - ▶ Informationsmöten
  - ▶ Samförvaltningen
  - ▶ Facebook Förvaltning Vänerlax
  
- ▶ Samarbeten mellan organisationer och projekt
  - ▶ Yrkesfiskare
  - ▶ Fiskeområde Vänern
  - ▶ Laxfonden
  - ▶ mfl
  
- ▶ Lst
- ▶ KAU
- ▶ SLU
- ▶ Trollingsklubbar







## GRAP - GullspångRiverActionPlan

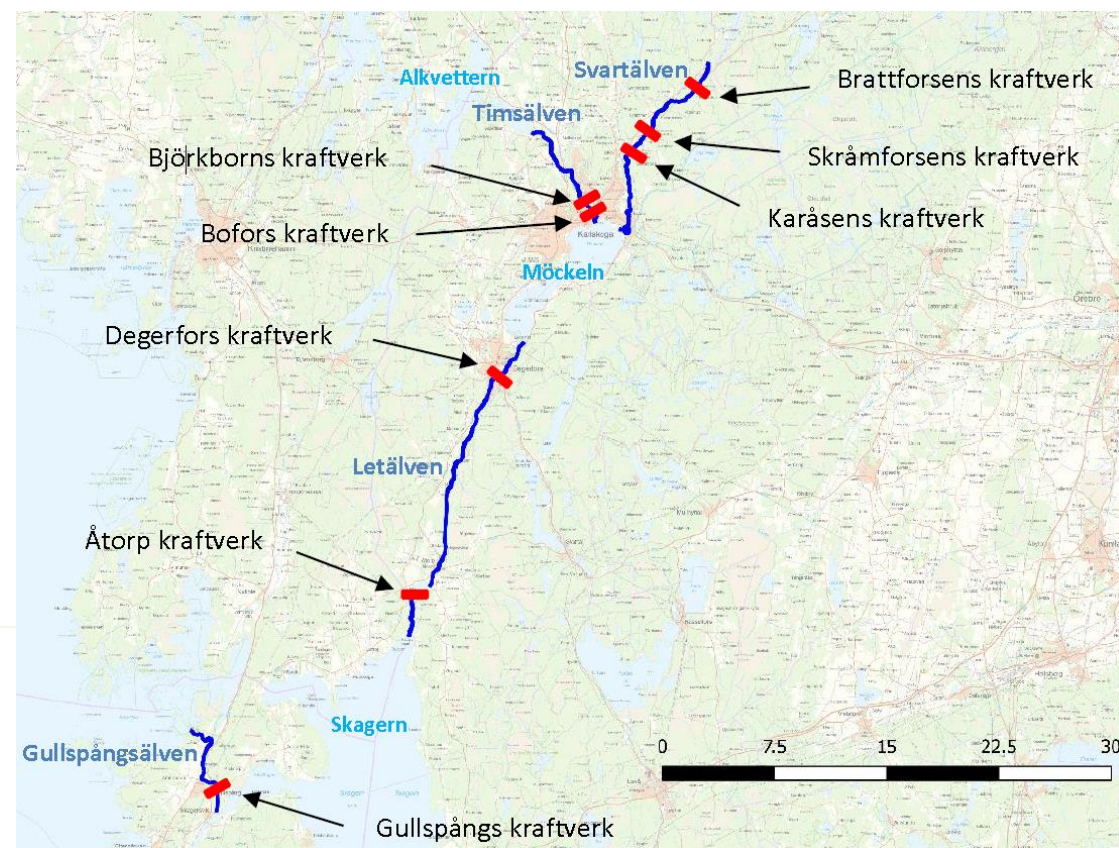
- Ansökt 6,15 Mkr från Havs- och vattenmyndigheten (HaV)
  - Projektet har beviljats 1,5 Mkr (0,5 x 3 Mkr) för perioden 2017-2019
  - 2018 beviljades 1,2 Mkr för återställningar (GRAP 2)
  - Egeninsats från Länsstyrelsen i Västra Götaland, Länsstyrelsen i Örebro, Gullspångsälvens vattenråd, Gullspångs kommun och Fortum
- 
- Projektet beräknas slutföras sommaren 2020





## GRAP - delprojekt

- Populationsmål och gynnsam bevarandestatus
- Habitatkartering och populationsmodellering inom laxens historiska utbredningsområde
- Åtgärder på sträckan Vänern-Gullspång (ändrad reglering, biotoprestaurering, biokanal Gullspång)
- Utredning kring ny avelsstrategi för kompensationsodlingen





## Populationsmål och status

### Förslag till nya mål framtagna av SLU

- Kort sikt: Effektiv populationsstorlek >50 (20-40)
- Lång sikt: Effektiv populationsstorlek ska öka ytterligare
- Andelen Klarälvsgener ska inte öka

### För att nå det kortsiktiga målet krävs åtgärder

- *Habitatförbättringar och minskad korttidsreglering (fler smolt till sjön)*
- *Fiskereglering (fler lekfishar till älven)*



Genetisk status och bevarandemål för lax och öring i  
Gullspångsälven

Stefan Palm & Johan Dannewitz

1. BAKGRUND .....	2
2. GENETISK STATUS, VILD GULLSPÅNGSLAX OCH ÖRING .....	2
GENOMFÖRANDE .....	2
RESULTAT OCH DISKUSSION .....	3
3. UPPTÄCKERADE REKOMMENDATIONER .....	4
4. GENETISKA MÅL (GYNSAM BEVARANDESTATUS) .....	7
5. FLYTT AV KOMPENSATIONSODLING TILL GULLSPÅNGSÄLVEN? .....	8
6. GENBANK FÖR VILD GULLSPÅNGSLAX .....	10
7. ERKÄNNANDEN .....	11
8. REFERENSER .....	11
9. TABELLER OCH FIGURER .....	12



## Populationsmodellering - simuleringar

- Underlag för populationsmodellering – kartering utförd av Sportfiskarna
- Historiskt fanns minst 40 ha lek- och uppväxtområden i älven upp till Svartälven och Timsälven
- Idag återstår ca 5 ha tillgängligt nedströms Gullspång
- Populationsmodellering har upphandlats, genomförs under vintern



### Gullspångsälvens laxhabitat

Ursprungliga och nuvarande uppväxtmiljöer för  
Gullspångslax



1  
2  
3  
4  
5  
6  
7  
8  
9  
10

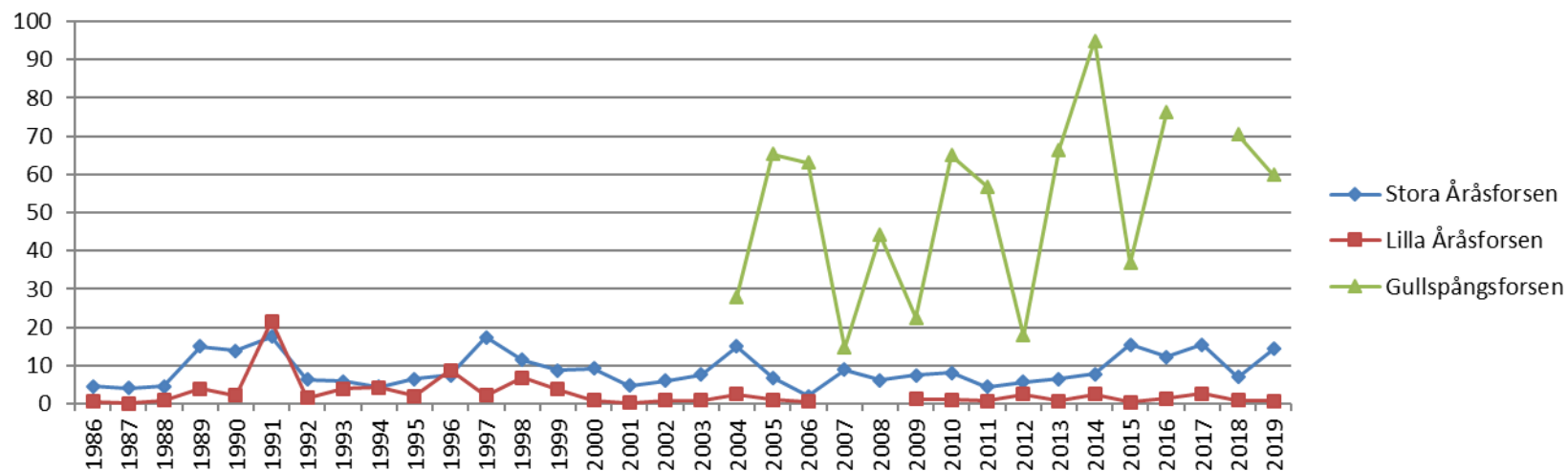




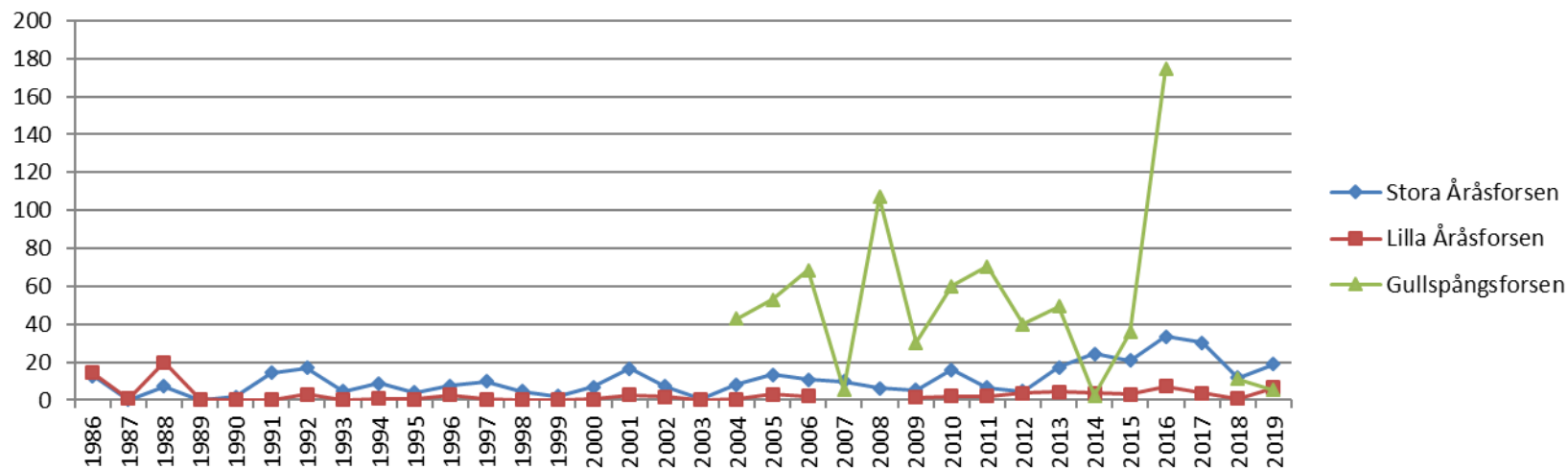
## Elfiske - status

- 2019 fortsatt dålig laxrekrytering i Gullspångsforsen

Öringungar



Laxungar

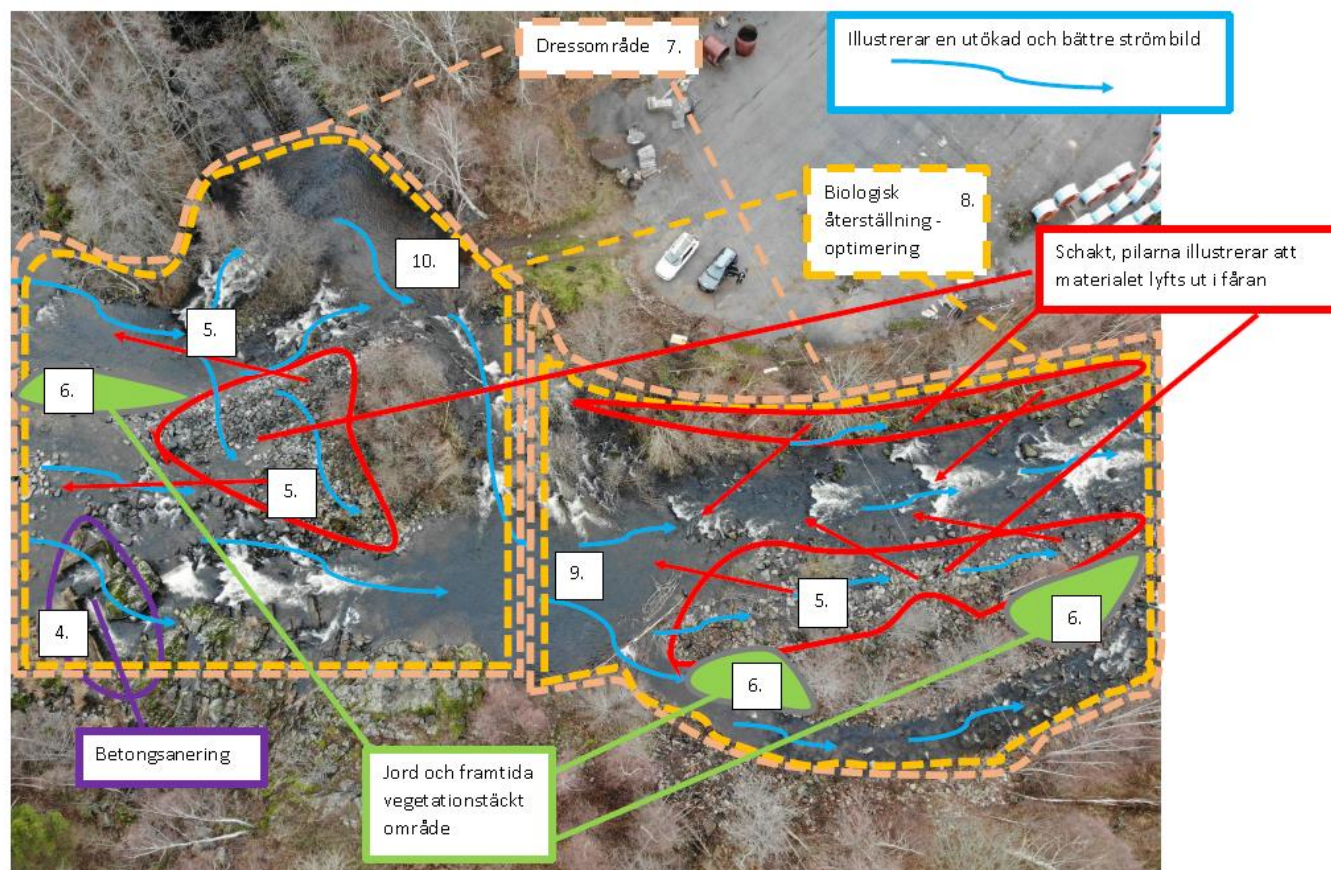




## GRAP 2 Åtgärder 2019 – 1,2 Mkr beviljat från HaV

### ➤ Utökade arealer i Gullspångsforsen och St Åråsforsen

Bilaga 1. Gullspångsforsen delområde 1 - mellersta delen samt merparten av nedre delen.



Översiktlig inventering och sammanställning avseende fysisk påverkan och eventuellt återställningsbehov på Gullspångsälvens fria avsnitt, Gullspångs kommun.



Hit men inte längre – dammen för Gullspång kraftverk.

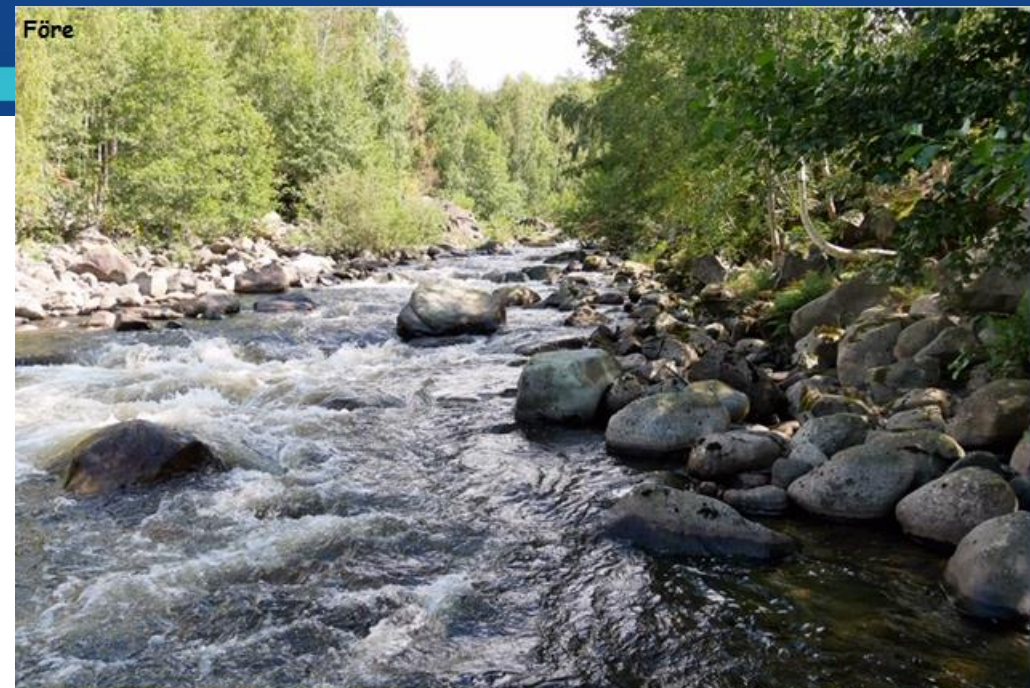






## Åtgärder 2019 – genomfört aug-sept

- Utökade arealer i Gullspångsforsen
- Säkrade lekplatser med lekgrus
- Fiskvägen repareras inte 2019, planeras 2020
- Anpassad tappning under lekvandringen som kompensation







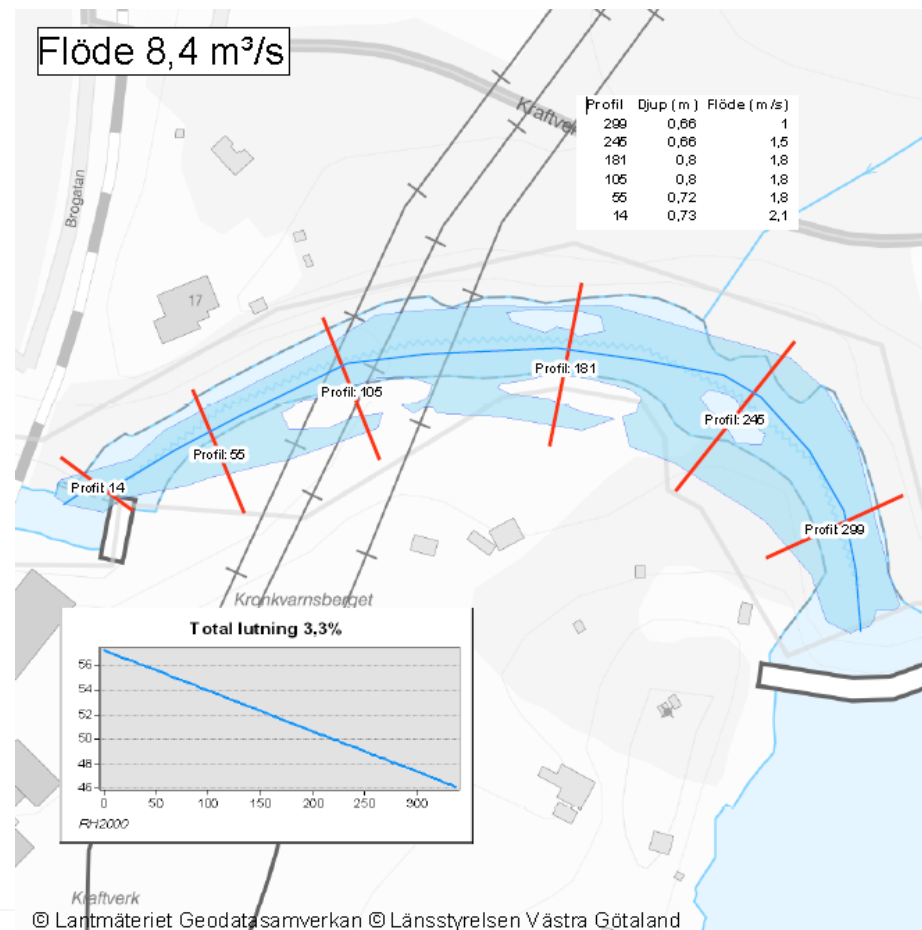
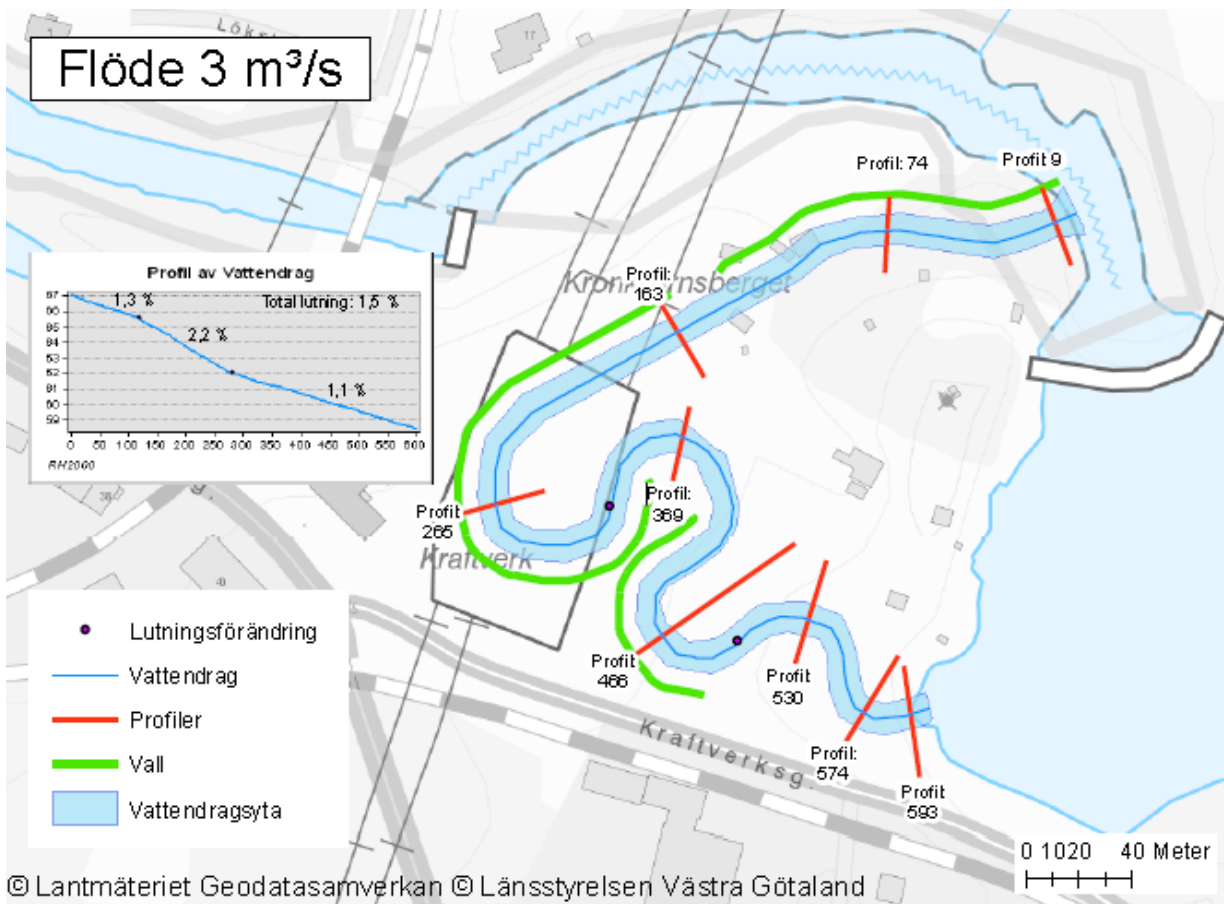








## Utökade arealer i Gullspångsforsen



Idag

0,4 ha



Potential 1,5 ha





Följ oss på Facebook

<https://www.facebook.com/forvaltningvanerlax/>

eller

[www.gullspangslaxen.se](http://www.gullspangslaxen.se)

